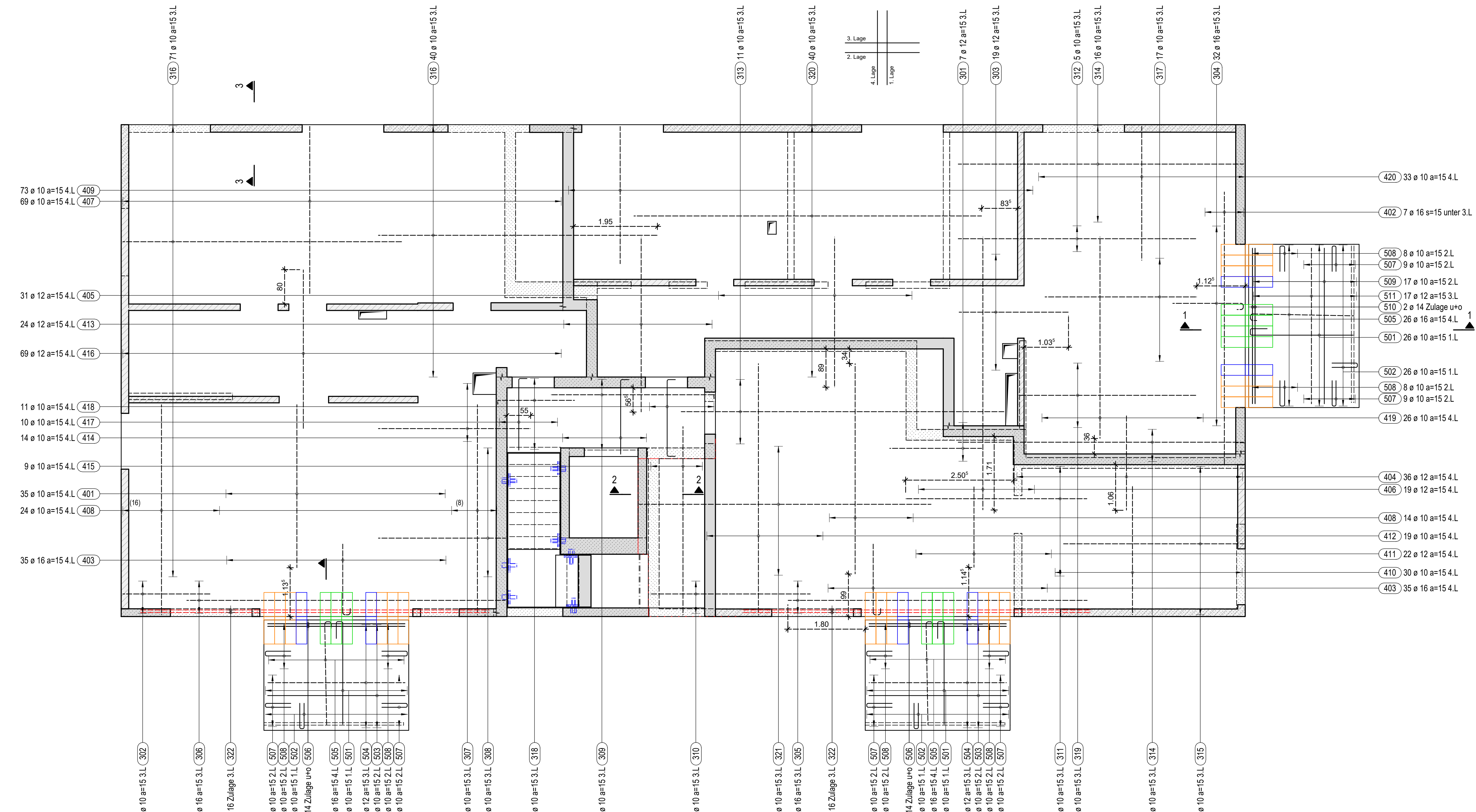
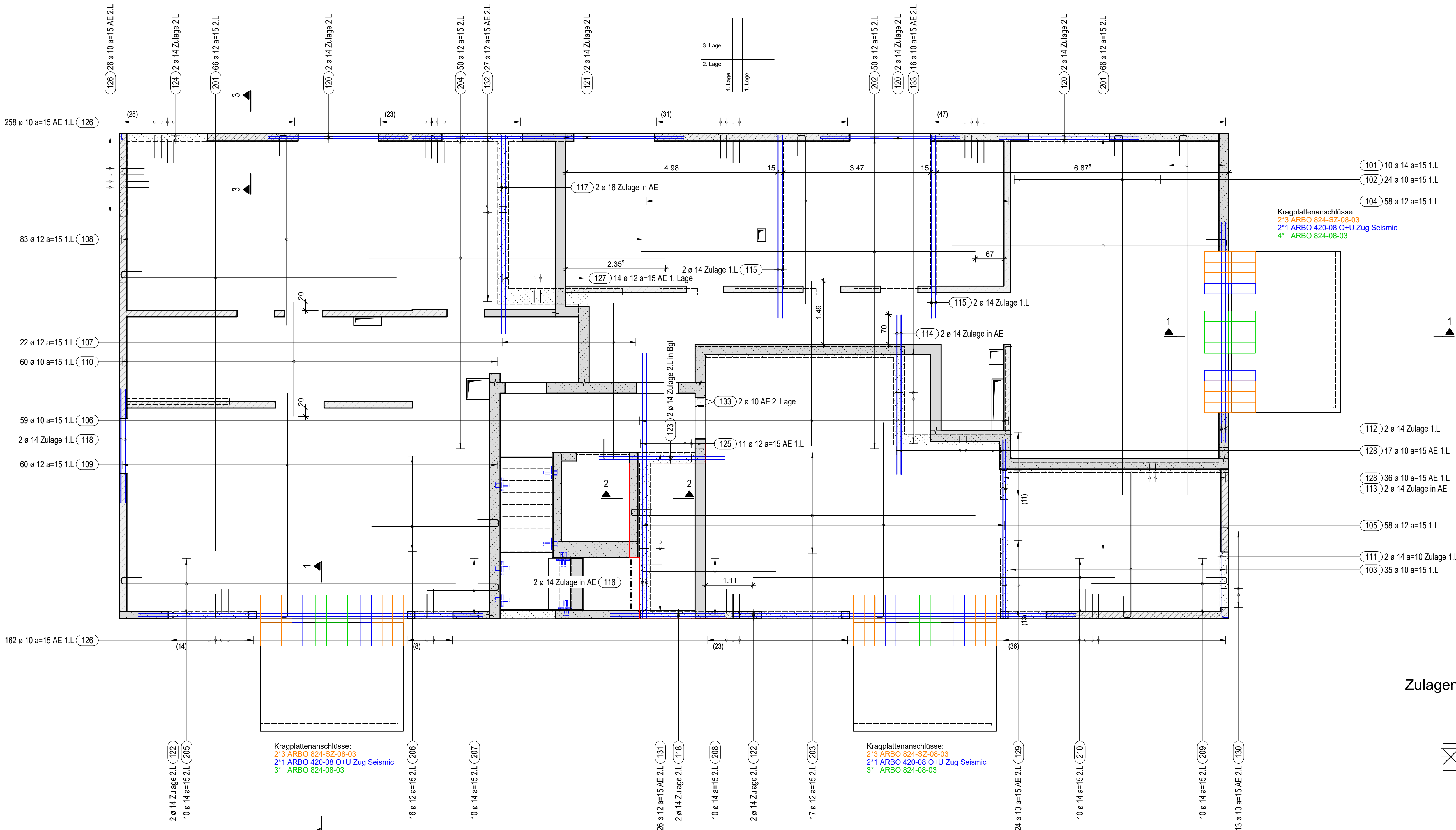


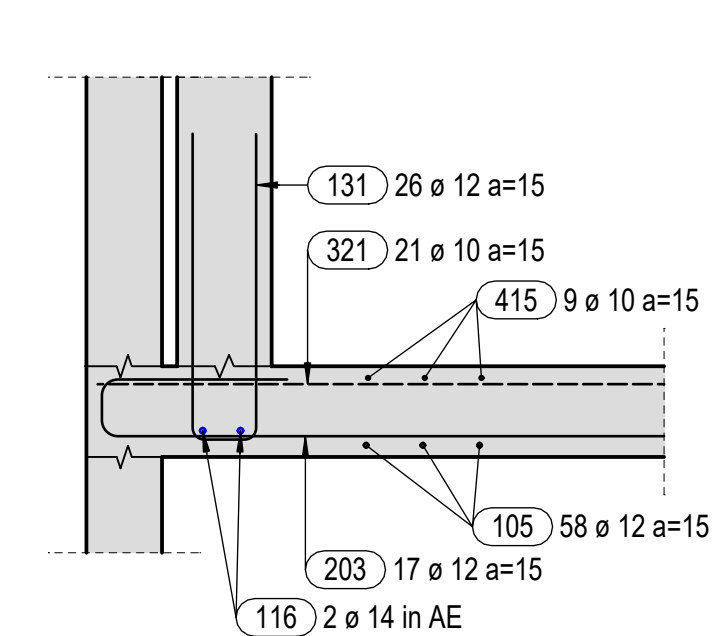
Grundriss obere Bewehrung 1:50



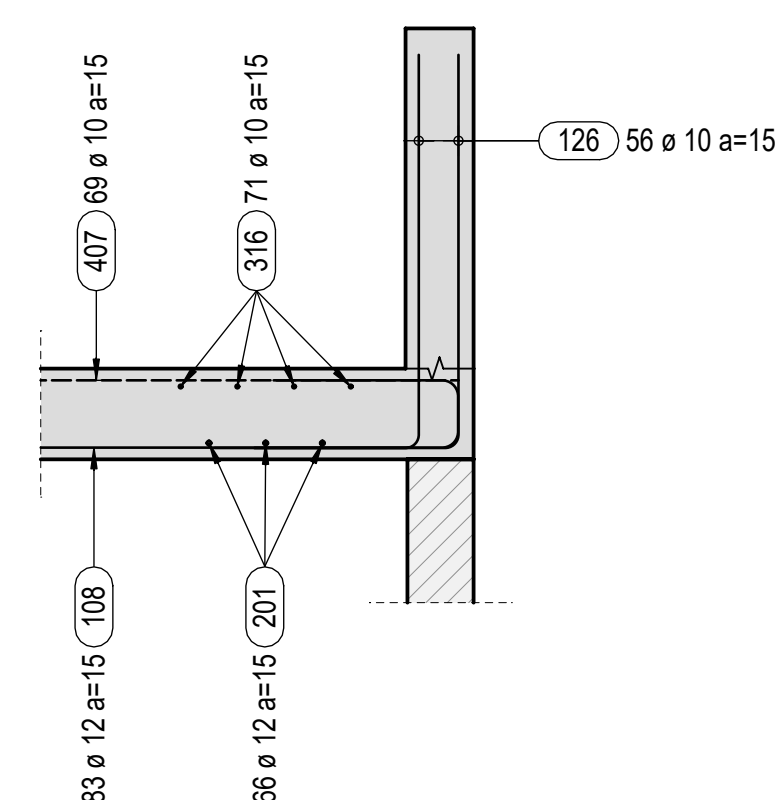
Grundriss untere Bewehrung 1:50



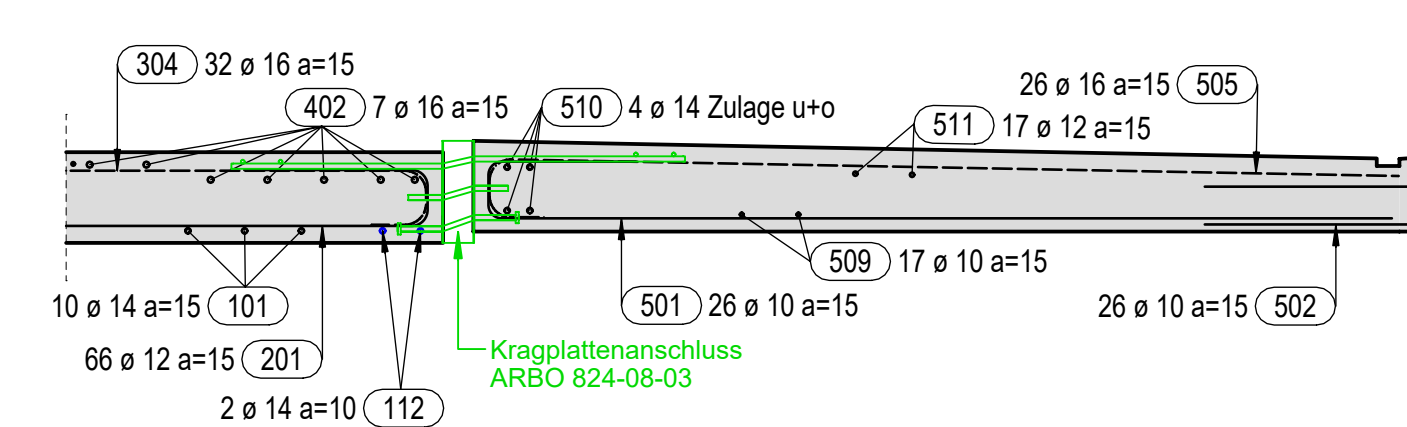
Schnitt 2 - 2 1:20



Schnitt 3 - 3 1:20



Schnitt 1 - 1 1:20



Stosslängen Stabstahl

ø 8 mind. 40cm	ø 18 mind. 90cm
ø 10 mind. 50cm	ø 20 mind. 1.00m
ø 12 mind. 60cm	ø 22 mind. 1.10m
ø 14 mind. 70cm	ø 26 mind. 1.30m
ø 16 mind. 80cm	ø 30 mind. 1.50m

Bei Stößen zwischen zwei verschiedenen \varnothing , die Stosslänge des kleineren \varnothing nehmen.

Spezifikation

Bauteil	Betonüberdeckung, c_{oben} [mm]	
Decke	25 innen	35 aussen
Balkone	40 oben	30 unten

Allgemeine Hinweise

Betonstahl B500B gemäss Norm SIA 262.
Bewehrungsstösse 50 x Stabdurchmesser.
Hervorstehende Anschlusseisen ohne Haken oder 90° Winkel sind zwingend abzudecken (z.B. mit Brett, Gummikappen, etc.).

Decke Obergeschoss 1:50. 1:20

D2.1.4

Prinzipdetail

Zulagen um Aussparung und Einlager

